

DO!野並

地下鉄駅直上! 交通の便よし!



物件概要

所在地	名古屋市天白区野並三丁目412番地の1
構造・規模	鉄筋コンクリート造 地上5階
しゅん工	平成6年3月

賃貸条件

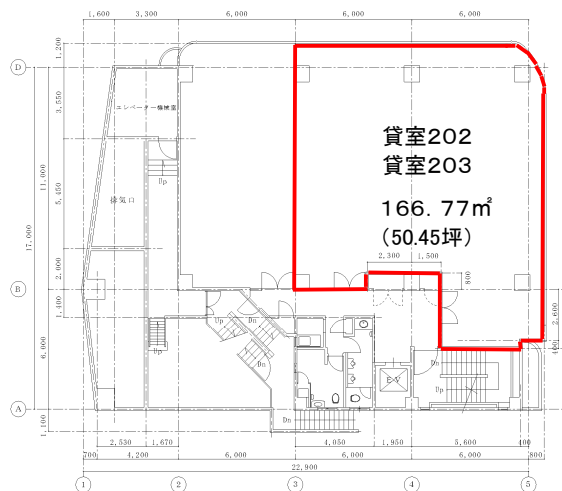
区 画	ビル2階・ビル4階
用 途	店舗・事務所
駐車場	有 月額10,000円/台(税抜き)軽自動車区画
契約形態	定期建物賃貸借契約
賃貸借期間	10年間
引渡・返還条件	即日 事務所仕様
設 備	電気・電話・空調・LED照明 有 機械警備 有

※軽自動車区画

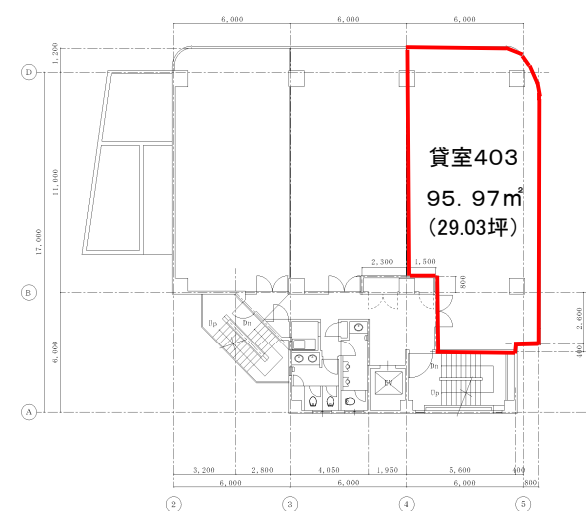
	面積㎡(坪)	賃料(税抜き)	共益費(税抜き)
貸室202・203	166.77㎡ (50.45坪)	応相談	126,125円
貸室403	95.97㎡(29.03坪)		72,575円
敷 金	賃料10ヶ月分		
償 却	3年未満30%、3年以上5年未満10%		

ビル全景

募集区画



2階平面図(OAフロア)



4階平面図
(貸室403 OAフロア)

*図面と現況が相違する場合は現況優先とします。

お問い合わせは

(株)名古屋交通開発機構

TEL (052)734-9029

URL <https://www.do758.co.jp/>

担当 長屋・小野