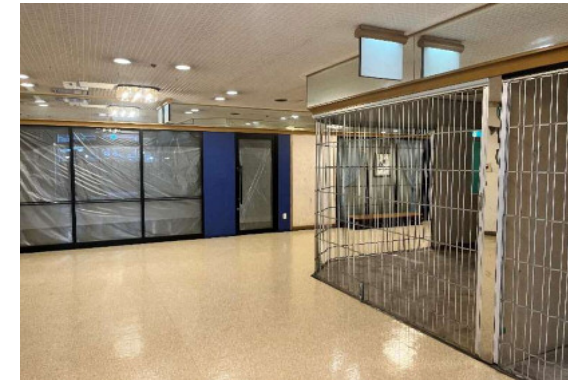


チカシン池下 テナント募集

地下鉄池下駅 西改札より南に徒歩1分！

地下鉄池下駅西改札、
バスターミナル直結の好立地！

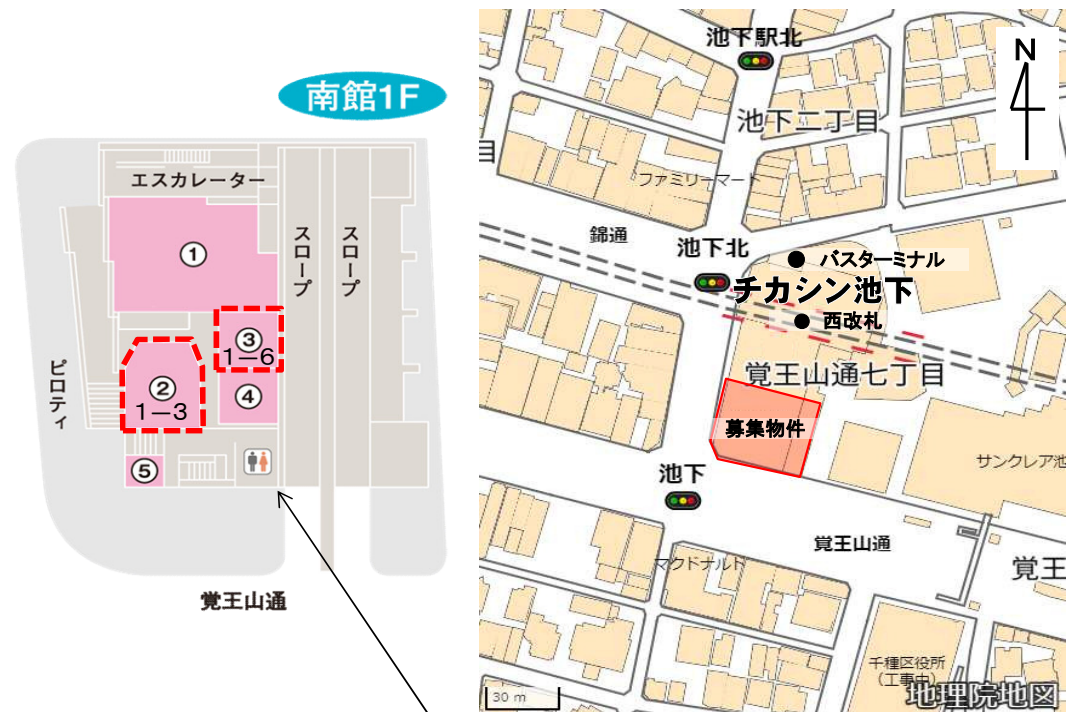


物件概要	
所在地	名古屋市千種区覚王山通7丁目11番地
構造・規模	鉄骨鉄筋コンクリート造、地下2階 地上12階建
しゅん工	昭和59年9月

賃貸条件	
募集区画	1階(第1-3号店舗・第1-6号店舗)
賃貸面積	第1-3号店舗 62.90㎡(19.02坪) 第1-6号店舗 31.80㎡(9.62坪)
用途	事務所・店舗 (重飲食不可)
駐車場	駐車場あり (要相談)
契約形態	定期建物賃貸借契約 5年～10年
引渡	即時 現況 空き
設備	空調設備、給排水設備、都市ガス

諸費用	第1-3号店舗	第1-6号店舗
賃料	314,500円(税抜き)	159,000円(税抜き)
共益費	賃料に含む	
敷金	賃料の10ヶ月	
償却	3年未満30%、3年以上5年未満10%、5年以上償却無し	

(参考) 地下鉄池下駅乗車人員 12,024人/日 (交通局ホームページより)



* 図面と現況が相違する場合は
現況優先とします。

共用部に男女別洋式トイレあり

お問い合わせは

(株)名古屋交通開発機構

TEL (052)734-9033

Eメール fudousankanri@do758.co.jp

担当 後藤・浅井